

# Samen op weg

NAAR EEN  
VERKEERSVEILIG KLUISBERGEN



EN DAARVOOR  
HEBEN WE JULLIE  
HULP NODIG

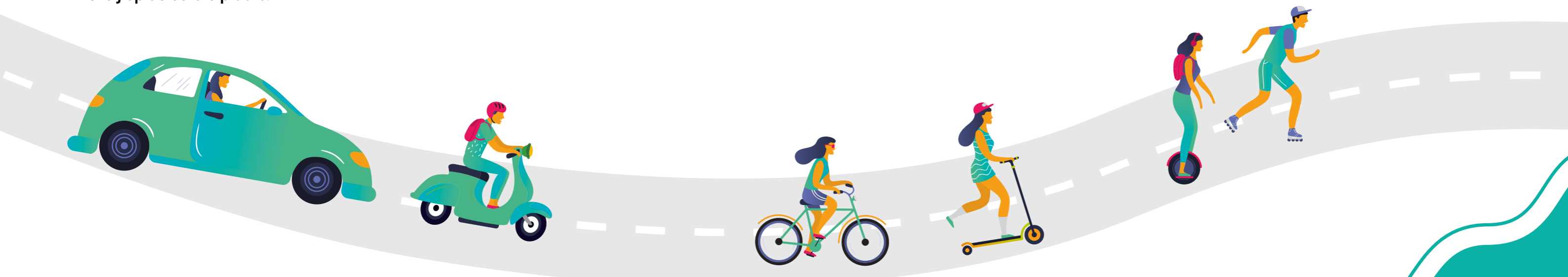
kluis  
bergen



“We willen ons allemaal op een veilige manier kunnen verplaatsen in onze gemeente.”

Frank De Backer  
schepen voor Mobiliteit

**“Met de opmaak van een goed doordacht en slim mobiliteitsplan willen we de verkeersveiligheid in onze gemeente verhogen. Dit met respect voor elke weggebruiker en op een duurzame manier. Het plan moet realistisch en samenhangend zijn, door alle betrokkenen gedragen worden en tegemoetkomen aan de actuele én toekomstige noden. De zachte weggebruiker stellen we hierbij op de eerste plaats.”**



## Klaar voor de toekomst

Uit de bevolkingsbevraging van 2019 is gebleken dat verkeersveiligheid een heel belangrijk thema is voor de Kluisbergenaren. Daarom aanziet het gemeentebestuur, in het meerjarenplan 2020-2025, ‘Mobiliteit en Verkeersveiligheid’ als haar belangrijkste en meest prioritaire doelstelling. Aan deze doelstelling werden onder andere volgende acties gekoppeld:

- Opmaak veiligheidsanalyse van de huidige verkeersstromen en opmaak circulatieplan voor de 4 deelgemeenten.
- Studie omtrent de eventuele aanleg van nieuwe fietspaden/optimalisatie van bestaande fietspaden.
- Wegwerken ‘missing links’ fietsinfrastructuur.
- Uitvoering trage wegenplan.

### MEER TE VOET EN MET DE FIETS

De gemeente wil de komende jaren sterk inzetten op mobiliteit en verkeersveiligheid.

Het bestuur streeft naar een Kluisbergen waar:

- je te voet of per fiets je boodschappen kan gaan doen;
- kinderen veilig te voet of met de fiets naar school en hobby’s kunnen rijden;
- er meer aandacht gaat naar een verkeersveilige inrichting van de gemeente zodat we minder de auto nodig hebben en we meer met de fiets of te voet kunnen doen.

### EXTRA INVESTERINGEN

Om dat te kunnen doen, zijn extra investeringen nodig voor het uitwerken van het trage wegenplan en voor de aanleg van veilige fiets- en wandelpaden. Door te investeren in trage wegen en fietspaden creëer je immers een verkeersveilig en duurzaam alternatief voor de korte verplaatsingen. Door een dicht netwerk van voetwegen en fietspaden wordt het makkelijker en veiliger om te voet of met de fiets te gaan en de auto thuis te laten. Op die manier spelen trage wegen en fietspaden een belangrijke rol in het uitbouwen van een verkeersveilige en kwaliteitsvolle leefomgeving.

### AUTO NOG STEEDS NOODZAKELIJK

Voor de verdere verplaatsingen is, in een landelijke gemeente zoals Kluisbergen, de auto voor veel mensen nog steeds noodzakelijk. Daarom moet ook nagegaan worden hoe het wegennetwerk optimaal kan ingezet worden zodat elke weggebruiker zich op een comfortabele en veilige manier kan verplaatsen. Een slim circulatieplan moet hier oplossingen kunnen bieden.

# Drie belangrijke pijlers

## 1. VERKEERSVEILIGHEID ONDERZOEKEN

De verkeersveiligheid in onze gemeente zal onderzocht worden. Zowel het cijfermateriaal (bijvoorbeeld het aantal ongevallen) als de meningen van de burgers zullen hierbij onder de loep genomen worden. Het resultaat van dit onderzoek moet inzicht geven in een aantal toekomstige uitdagingen en vormt daarmee de basis voor de verdere opmaak van het mobiliteitsplan.

## 2. SLIMME VERKEERSDOORSTROMING

Door het opstellen van een slim verkeerscirculatieplan willen we de leefbaarheid in de dorpskernen verbeteren en de verkeersveiligheid van alle weggebruikers, en in het bijzonder die van de zachte weggebruikers, verhogen. We willen er ook voor zorgen dat het zwaar verkeer zo weinig mogelijk in de dorpskernen terecht komt.

## 3. DEGELIJK FIETSNETWERK

Er zal werk gemaakt worden van een fijnmazig en kwalitatief uitgebouwd fietsplan dat uitnodigt tot fietsen. Daarom wil de gemeente:

- snelle, comfortabele en veilige fietsverbindingen tussen de verschillende dorpskernen realiseren;
- de fietsbereikbaarheid van de verschillende voorzieningen (winkels, openbare diensten, horeca ...) verhogen;
- de fietsonveilige verkeerssituaties wegwerken;
- fietsveilige schoolomgevingen creëren.

# En nu is het aan jullie!

Doorheen het proces van de mobiliteitsstudie hebben we jullie hulp nodig. Samen met TRAJECT, een adviesbureau in verkeer en mobiliteit, zullen we jullie stap voor stap betrekken bij deze ambitieuze oefening. Naast bewoners zullen ook scholen, oudercomités, verenigingen en lokale handelaars betrokken worden bij het proces.

## IN 3 STAPPEN NAAR EEN GEDRAGEN MOBILITEITSPLAN

JUNI 2021

### STAP 1: ONDERZOEKEN

1<sup>ste</sup> participatiemoment

Brede bevraging over de mobiliteit in kluisbergen

NOVEMBER 2021

### STAP 2: ONTWERPEN

2<sup>de</sup> participatiemoment

Samen de voorstellen bekijken en bijsturen

FEBRUARI 2022

### STAP 3: BESLISSEN

3<sup>de</sup> participatiemoment

Het mobiliteitsplan wordt voorgesteld

## BREDE BEVRAGING

Een eerste stap in het participatietraject is een brede bevraging over de mobiliteit in Kluisbergen. Hierbij krijgen alle Kluisbergenaren de kans om hun mening te geven over de huidige verkeersproblemen en kunnen er suggesties of mogelijke oplossingen meegegeven worden.

### START HIER DE BEVRAGING



of surf naar [www.kluisbergen.be/mobiliteit](http://www.kluisbergen.be/mobiliteit)

Scan de QR-code hiernaast of surf naar [www.kluisbergen.be/mobiliteit](http://www.kluisbergen.be/mobiliteit) om heel snel te kunnen starten met de bevraging.

Of vul op de volgende bladzijden de bevraging in en bezorg het ingevulde document voor 21 juli 2021 in de bus van het gemeentehuis (Parklaan 16).



# Enquête Mobiliteit Kluisbergen

## SITUERING VAN HET ONDERZOEK

Hoe verplaats jij je door de gemeente? Hoe ervaar jij het verkeer in je gemeente? Op welke locaties vind je het veilig? Op welke plekken voel je je onveilig in het verkeer?

Op al deze vragen zoeken we antwoorden. Daarom vragen we jou, als inwoner van Kluisbergen, om je mening met ons te delen. Zo kunnen we met alle verzamelde informatie de mobiliteit van morgen vormgeven.

### Privacy policy

De analyse van de gegevens gebeurt door adviesbureau Traject.

Voor meer info: [www.traject.be](http://www.traject.be)

De gemeente Kluisbergen en Traject respecteren jouw privacy.

De analyse van de gegevens gebeurt in lijn met de GDPR-richtlijnen.

Meer info vind je op [www.kluisbergen.be/mobiliteit](http://www.kluisbergen.be/mobiliteit).



## WIE VULT DEZE VRAGENLIJST IN?

Om te beginnen stellen we enkele vragen over je persoonlijke situatie.

### In welke deelgemeente van Kluisbergen woon je?

- Berchem
- Kwaremont
- Ruien
- Zulzeke



### Hoe oud ben je?

- Jonger dan 18 jaar
- 18 – 24 jaar
- 25 – 34 jaar
- 35 – 44 jaar
- 45 – 54 jaar
- 55 – 64 jaar
- 65 jaar of ouder



### Hoeveel kinderen telt je gezin, wonend op jouw adres?

	geen	1 kind	2 kinderen	3 of meer
0 – 5 jaar				
6 – 12 jaar				
13 – 18 jaar				
18+ jaar				

## JE VERPLAATSIJSGEDRAG

De volgende vragen gaan over je verplaatsingsgedrag: welk vervoersmiddel gebruik je om naar het werk, de winkel, school,... te gaan? Vervolgens horen we graag waarom je het ene vervoersmiddel kiest en het andere niet.

### Welk vervoersmiddel gebruik je hoofdzakelijk voor je woon-werkverplaatsing?

Duid het vervoersmiddel aan dat je het vaakst gebruikt op jaarbasis. Meerdere antwoorden zijn mogelijk indien je verschillende vervoersmiddelen gebruikt om het traject tussen woon- en werkplaats af te leggen.

**Bijvoorbeeld:** je gaat meestal met de auto naar het werk, maar uitzonderlijk ga je met de bus  
→ Duid dan enkel 'auto' aan

**Bijvoorbeeld:** je fietst naar het station van Anzegem en neemt daar de trein  
→ Duid dan 'Fiets' + 'Openbaar vervoer' aan

- Te voet
- (Elektrische) Fiets
- Openbaar vervoer (trein, bus)
- Motor/ Bromfiets
- Auto
- Niet van toepassing (Ik maak geen woon-werk verplaatsingen, mijn werk- en woonplaats zijn dezelfde, ...)

Andere: \_\_\_\_\_

### Welk vervoersmiddel wordt in jouw gezin hoofdzakelijk gebruikt voor de verplaatsing naar school?

Duid het vervoersmiddel aan dat je het vaakst gebruikt op jaarbasis.

- Te voet
- (Elektrische) Fiets
- Openbaar vervoer (trein, bus)
- Motor/ Bromfiets
- Auto
- Niet van toepassing

Andere: \_\_\_\_\_

### Welk vervoersmiddel gebruik je hoofdzakelijk om te winkelen of boodschappen te doen?

Duid het vervoersmiddel aan dat je het vaakst gebruikt op jaarbasis.

- Te voet
- (Elektrische) Fiets
- Openbaar vervoer (trein, bus)
- Motor/ Bromfiets
- Auto
- Niet van toepassing

Andere: \_\_\_\_\_



### Welk vervoersmiddel gebruik je hoofdzakelijk voor de verplaatsingen naar activiteiten in je vrije tijd?

Duid het vervoersmiddel aan dat je het vaakst gebruikt op jaarbasis.

Met vrije tijd bedoelen we: naar het sportcenter gaan, naar de jeugdbeweging gaan, iemand een bezoek brengen...



- Te voet
- (Elektrische) Fiets
- Openbaar vervoer (trein, bus)
- Motor/ Bromfiets
- Auto
- Niet van toepassing

Andere: \_\_\_\_\_

### Wanneer je voor de auto kiest, waarom kies je dan voor dit vervoersmiddel?

Meerdere antwoorden zijn mogelijk.

- De auto vind ik het meest praktisch (comfort)
- De auto vind ik het veiligst
- Met de auto is mijn reistijd het kortst
- Ik kies de auto uit financiële overweging
- Ik kies nooit voor de auto

Andere: \_\_\_\_\_

### Wanneer je wandelt of fietst, waarom kies je hier dan voor?

Meerdere antwoorden zijn mogelijk.

- Ik vind fietsen of wandelen het meest praktisch (comfort)
- Ik vind fietsen of wandelen het veiligst
- Met de fiets of wandelend is mijn reistijd het kortst
- Ik neem de fiets of wandel uit financiële overweging
- Ik vind fietsen of wandelen een duurzame verplaatsing
- Ik vind fietsen of wandelen gezond
- Ik fiets of wandel omdat ik geen autorijbewijs heb
- Ik wandel of fiets nooit

Andere: \_\_\_\_\_

### Wat zou je kunnen overtuigen om je vaker met de fiets of te voet te verplaatsen in de gemeente?

Meerdere antwoorden zijn mogelijk.

- Betere en veiligere fietspaden
- Betere en veiligere voetpaden
- Deelfietsen op straat
- Betere bereikbaarheid of toegankelijkheid van het openbaar vervoer
- Goede fietsstallingen

Andere: \_\_\_\_\_



## VERKEERSVEILIGHEID IN DE GEMEENTE

We horen graag hoe veilig je het verkeer in Kluisbergen ervaart, waar er volgens jou verkeersveiligheidsproblemen zijn en wat daar mogelijke oplossingen voor zijn.

### Vind je het over het algemeen veilig om in Kluisbergen te wandelen, te fietsen of met de auto te rijden?

	Ja, heel veilig	Op de meeste plaatsen veilig, op sommige plaatsen gevaarlijk	Op veel plaatsen gevaarlijk, slechts op sommige plaatsen veilig	Nee, heel onveilig	Geen mening
Wandelen					
Fietsen					
Auto					

### Hoe vaak wandel, fiets of rij je met de auto door de gemeente?

Kies de optie die het beste past.

	Dagelijks	Meerdere keren per week	Meerdere keren per maand	Een keer per maand	Enkele keren per jaar	Nooit
Wandelen						
Fietsen						
Auto						

### Hoe graag wandel je door de gemeente?

Geef een score op 10, waarbij 0 gelijkstaat voor "helemaal niet graag" en 10 "heel graag".

0	1	2	3	4	5	6	7	8	9	10
---	---	---	---	---	---	---	---	---	---	----

### Hoe graag fiets je door de gemeente?

Geef een score op 10, waarbij 0 gelijkstaat voor "helemaal niet graag" en 10 "heel graag".

0	1	2	3	4	5	6	7	8	9	10
---	---	---	---	---	---	---	---	---	---	----

### Hoe graag rij je met de auto door de gemeente?

Geef een score op 10, waarbij 0 gelijkstaat voor "helemaal niet graag" en 10 "heel graag".

0	1	2	3	4	5	6	7	8	9	10
---	---	---	---	---	---	---	---	---	---	----

## PROBLEEMPUNTEN IN HET VERKEER

Op welke plaatsen in de gemeente vind je het onveilig om te wandelen, te fietsen of met de auto te rijden? Duid met een cijfer (①, ②, ③,...) op de kaarten op de volgende pagina's aan waar je knelpunten ondervindt bij het wandelen, fietsen of autorijden. Verduidelijk vervolgens in de tabel welk knelpunt je bij deze locatie(s) ondervindt.

Ter voorbeeld worden hieronder enkele mogelijke knelpunten opgesomd. Indien het knelpunt dat je ervaart niet in onderstaande lijst staat, verduidelijk dan zelf wat de plaats onveilig maakt.

- (Te) snel rijdend auto- en vrachtverkeer
- Geen of slecht onderhouden voetpaden/ fietspaden/ wegdek
- Geen zebra- of fietsoversteekplaats aanwezig
- Slechte zichtbaarheid: je kan niet zien welk verkeer eraan komt of je bent als wandelaar, fietser of auto moeilijk zichtbaar voor andere weggebruikers
- Fout geparkeerde auto's of parkeerbewegingen van auto's belemmeren de wandel- of fietsroute
- Te smalle straat
- File, opstopping
- ...

Indien eenzelfde knelpunt op verschillende plaatsen voorkomt, gebruik je hetzelfde cijfer op de verschillende plaatsen.

Locatie op kaart:	Verduidelijking van het probleem:
①	
②	
③	
④	
⑤	

## GEZOCHT: AMBASSADEURS

Het is de uitdrukkelijke bedoeling van het gemeentebestuur om de Kluisbergenaren nauw te betrekken bij de totstandkoming van het mobiliteitsplan. We willen hiervoor samenwerken met een groep van inwoners die geen deel uitmaken van de gemeenteraad en/of het schepencollege, maar wel sterk gemotiveerd en zeer enthousiast zijn om hieraan mee te werken, en bereid zijn hiervoor enige tijd vrij te maken. Laat ons dus zeker weten als jij graag één van deze mobiliteitsambassadeurs wil worden.

Blijf je graag op de hoogte van de volgende stappen?

In een volgende fase gaan we aan de slag met alle antwoorden en zullen we voorstellen uitwerken voor de toekomstige mobiliteit in Kluisbergen. Word je daar graag bij betrokken? Laat dan je gegevens achter en we contacteren je wanneer een volgend info- en participatiemoment plaatsvindt.

Naam: .....

Voornaam: .....

E-mailadres: .....

Telefoonnummer: .....

## VOORSTELLEN TOT OPLOSSINGEN

Welke maatregelen kunnen de verkeersveiligheid in Kluisbergen verbeteren?

Als dagdagelijkse gebruiker weet jij misschien de oplossing al? Graag horen we jouw voorstellen voor de grootste knelpunten in het verkeer in Kluisbergen.

Duid met een letter (A, B, C,...) op de kaarten op de volgende pagina's aan waar volgens jou bijkomende maatregelen de veiligheid zouden kunnen verbeteren. Verduidelijk vervolgens in de tabel welke maatregel je bij deze locatie(s) voorstelt.

Ter voorbeeld worden hieronder enkele mogelijke maatregelen opgesomd. Indien de gewenste maatregel niet in onderstaande lijst staat, verduidelijk dan zelf wat de verkeersveiligheid op een bepaalde plaats kan verbeteren.

- Snelheidsbeperkende maatregelen (verkeersdrempel, wegversmalling, bloembakken...)
- Zone 30
- Fietsstraat
- Woonerf
- Zwaar verkeer weren
- Eénrichtingsverkeer in de richting van... (teken met een pijl de gewenste rijrichting op de kaart)

Indien eenzelfde maatregel op verschillende plaatsen de veiligheid kan verbeteren, gebruik je dezelfde letter op de verschillende plaatsen.

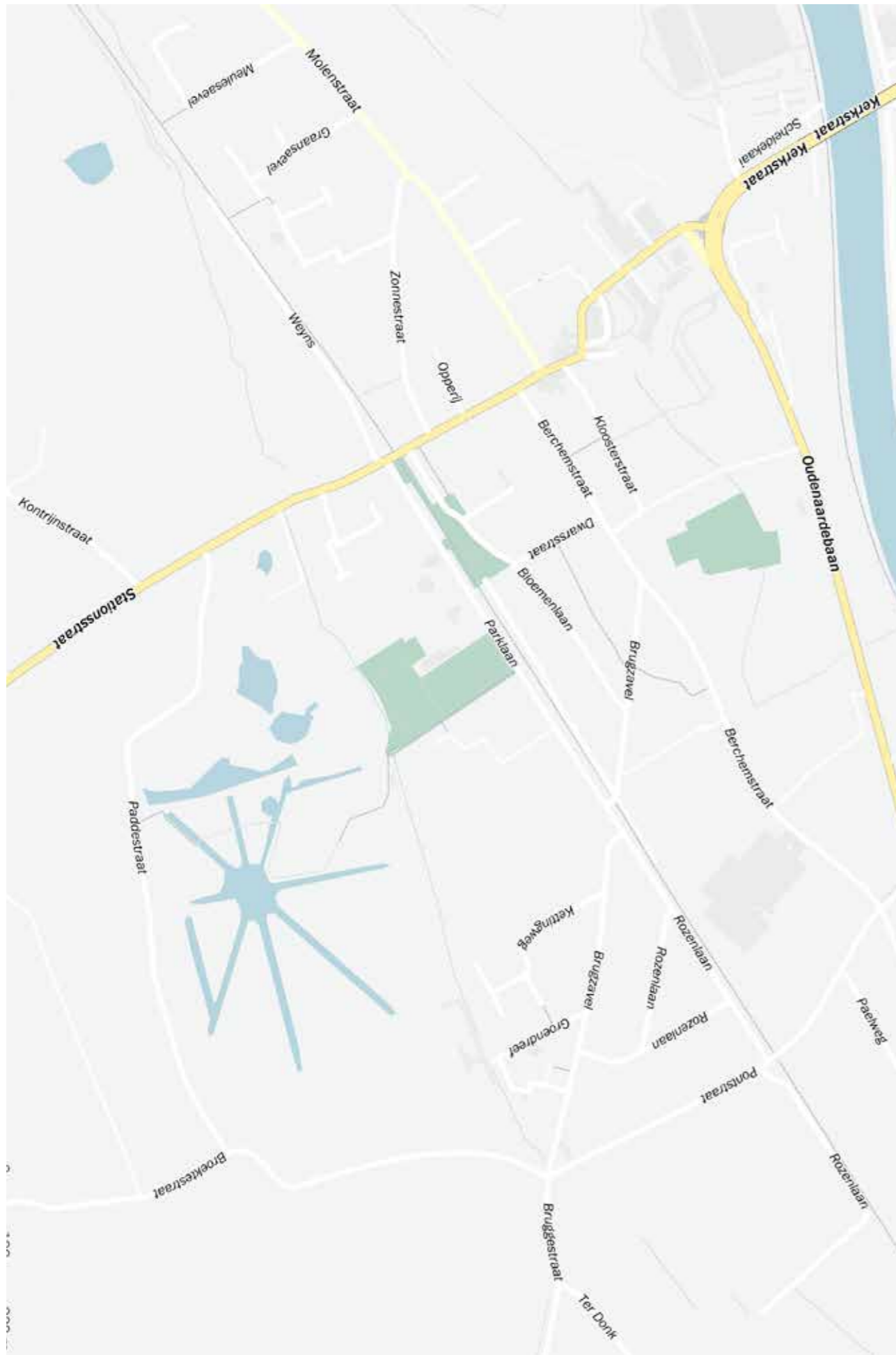
Locatie op kaart:	Voorgestelde maatregel:
A	
B	
C	
D	
E	

## BEVRAGING INDIENEN

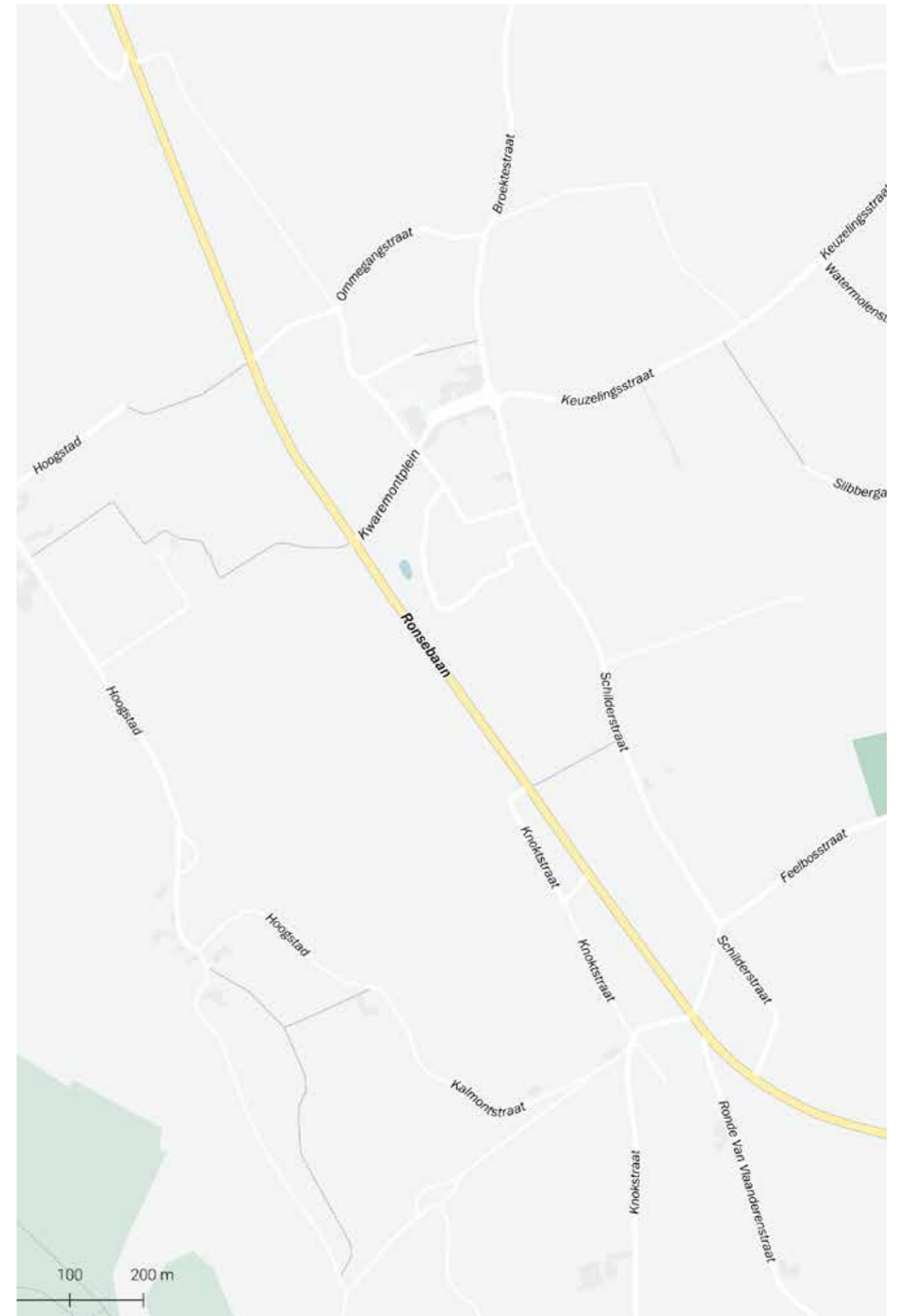
Bezorg het ingevulde document voor 21 juli 2021 in de bus van het gemeentehuis (Parklaan 16).

Hartelijk bedankt voor je interesse en deelname!

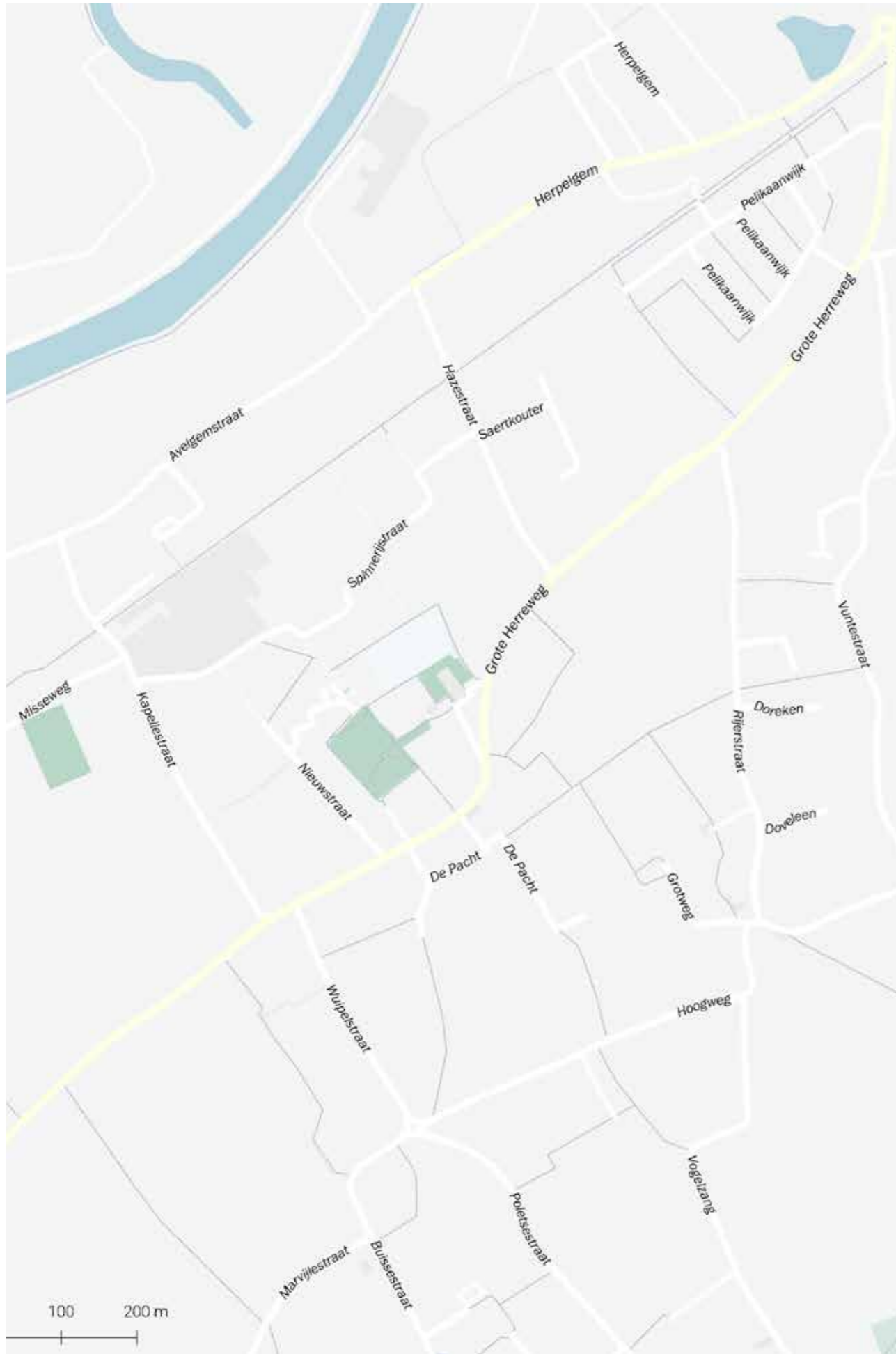
BERCHEM



KWAREMONT



## RUIEN



## ZULZEKE

